

Codigo-Pieza(cm)

Bajomesada 0,40m

01-Base (57,5x37,0)

03-Cost. izq (82,0x57,5)

05-Fondo (71,5x39,5)

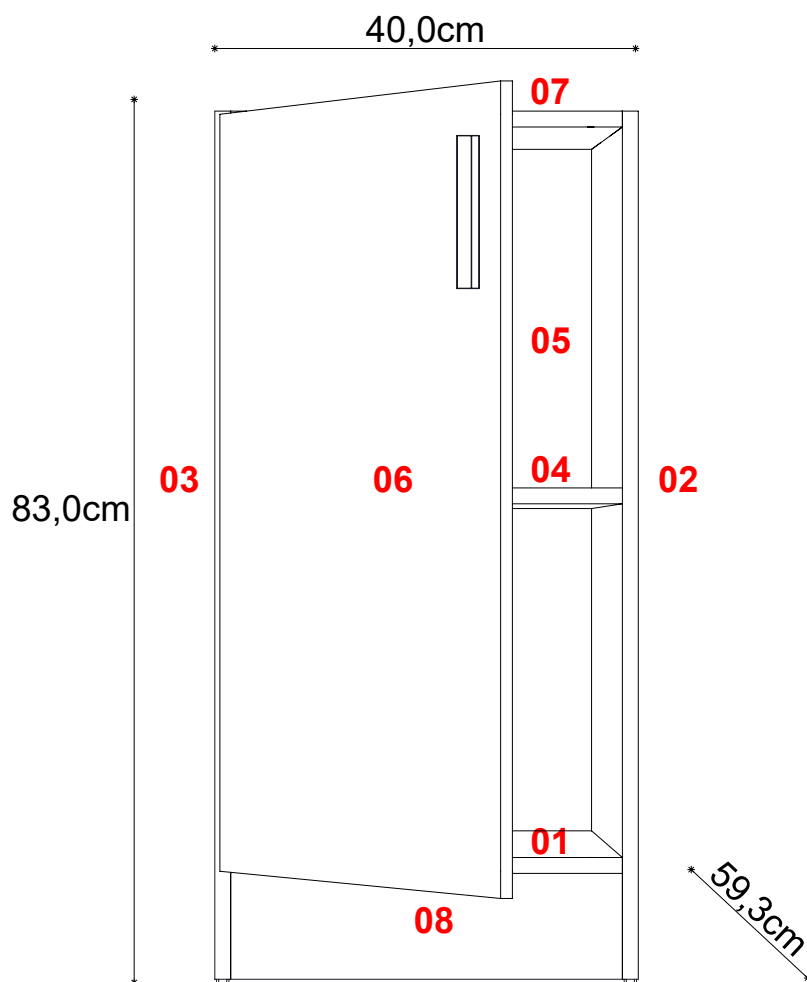
07-Techo (57,5x37,0)

02-Cost. der. (82,0x57,5)

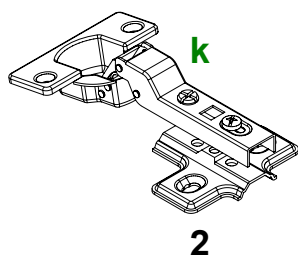
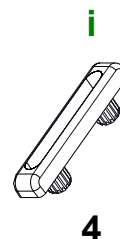
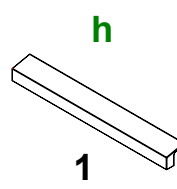
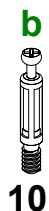
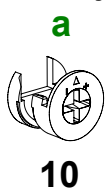
04-Estante (37,0x30,0)

06-Puerta (71,5x39,6)

08-Zocalo (37,0x10,0)



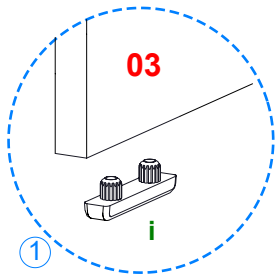
Herrajes



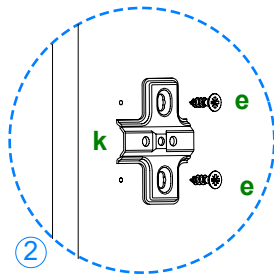
Este tornillo está previsto para union a otros
modulos de la misma linea.
(atornillando costado con costado).



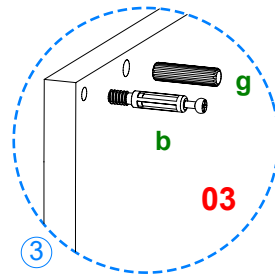
Herramienta necesarias (no incluidas) : cinta metalica-martillo-atornillador con punta phillips o destornillador phillips



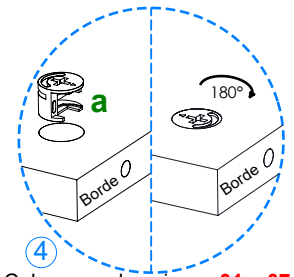
1 Coloque en las piezas **02** y **03**
2 herrajes **i** en cada uno.



2 Coloque 2 piezas base del
herraje **k** con 4 herrajes **e**
en la pieza **03** o **02**
(a eleccion).

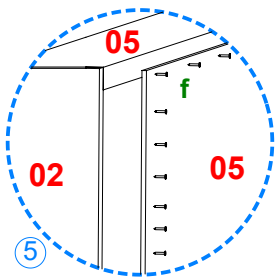
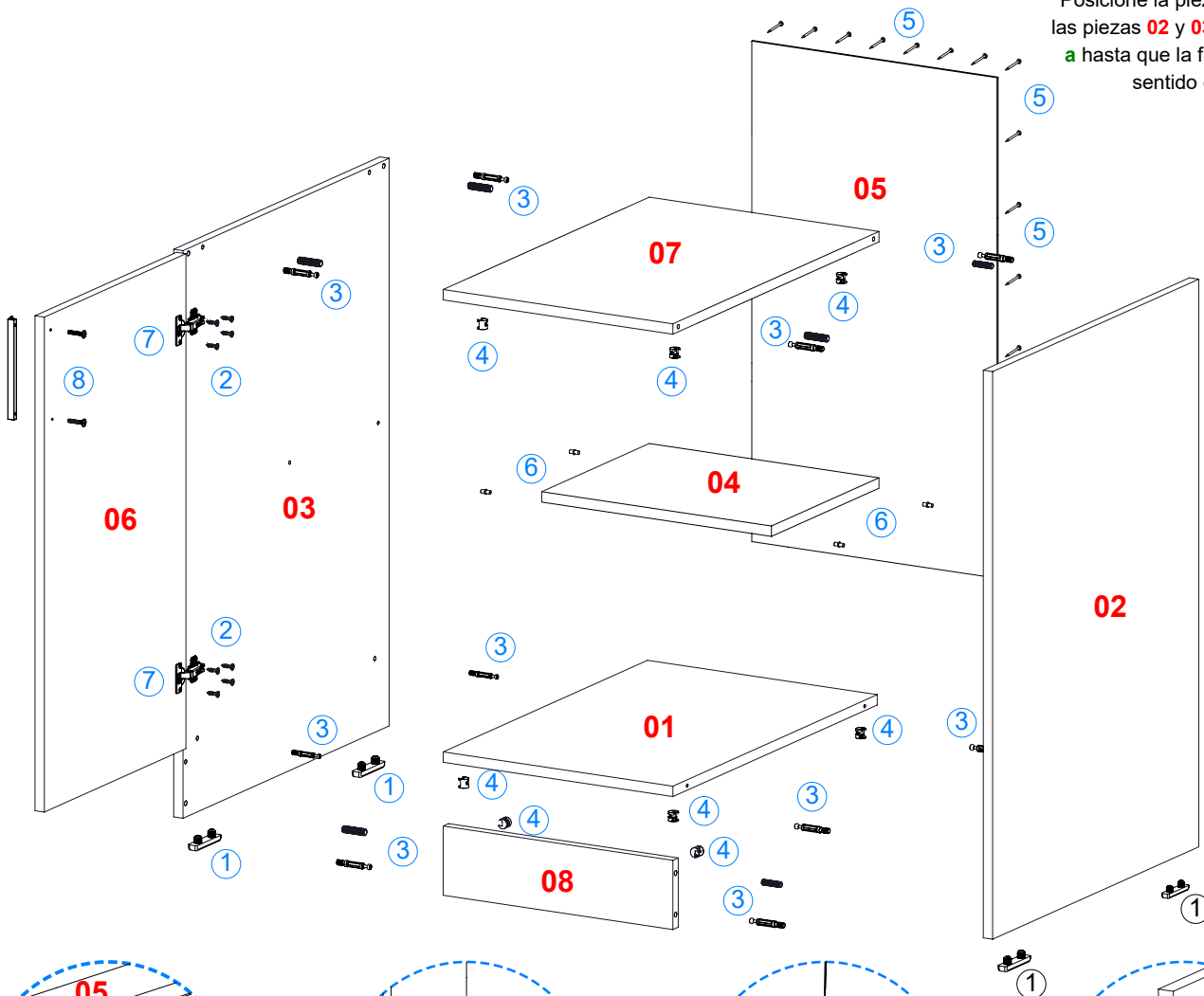


3 Atornille 5 herrajes **b** en cada
una de las piezas **02** y **03**.
Coloque 2 herrajes **g** en la pieza
08.

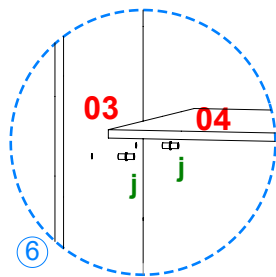


4 Coloque en las piezas **01** y **07**, 4
herrajes **a**.
Coloque 2 herrajes **a** en las piezas
05 y **08**.

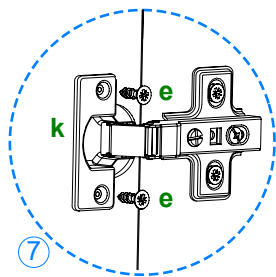
Posicione la pieza **01,07,08** entre
las piezas **02** y **03**, gire los herrajes
a hasta que la flecha indique el
sentido contrario.



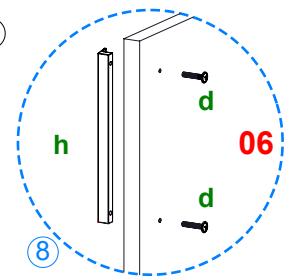
5 Ponga el mueble boca abajo y
corrobore que quede en perfecta
escuadra.
proceda a clavar la pieza **05** con
herrajes **f**.



6 Coloque en las piezas **02** y **03**
2 herrajes **j** en cada una, y sobre
esto la pieza **04**.



7 Posicione la pieza **06** en la pieza **03** o **02**
(a eleccion), fijando los herrajes **k** con
2 herrajes **e** en cada uno.



8 Colocar en la pieza **06** el
herraje **h** con 2 herrajes **d**.