

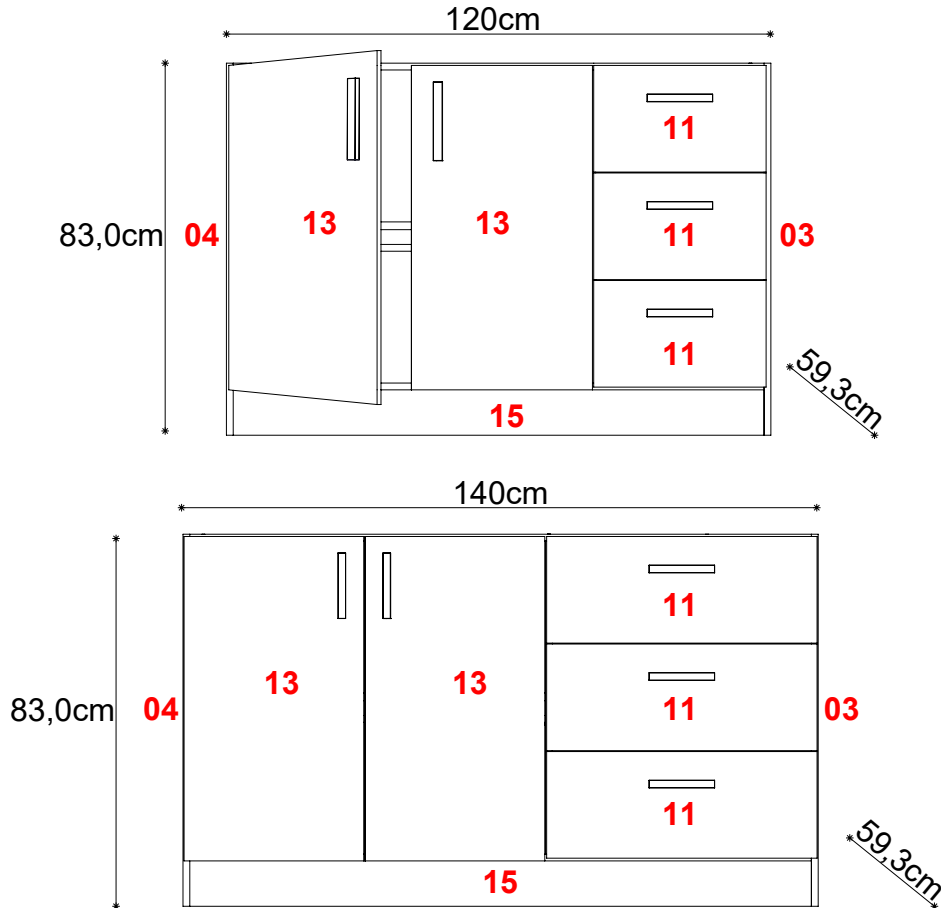
Codigo-Pieza(cm)

Bajomesada 1,20m

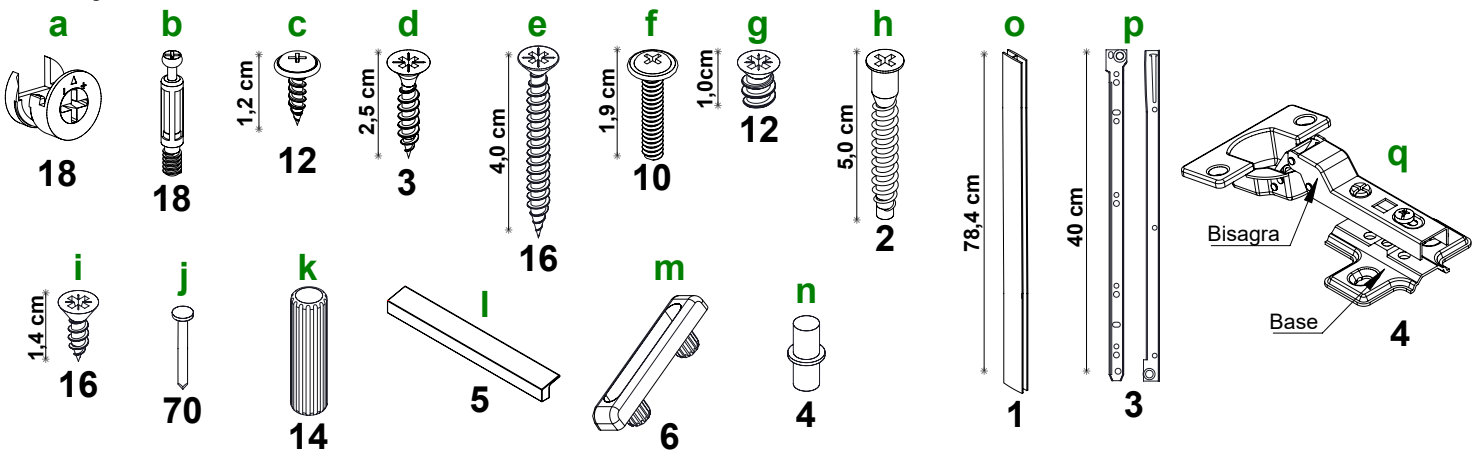
- | | | | |
|---|--|--|---|
| 01 - Base (117,0 x 57,5) | 05 - Divisorio cajonero (69,0 x 57,5) | 09 - Fondo cajón (3) (40,7 x 33,3) | 13 - Puerta (2) (71,5 x 39,6) |
| 02 - Costado cajon (6) (40,0 x 14,0) | 06 - Estante (78,4 x 30,0) | 10 - Fondo puerta (2) (80,4 x 35,7) | 14 - Puntera cajón (3) (31,9 x 10,0) |
| 03 - Costado der. (82,0 x 57,5) | 07 - Faja (2) (117,0 x 70,0) | 11 - Frente cajón (3) (39,6 x 23,5) | 15 - Zocalo delantero (117,0 x 10,0) |
| 04 - Costado izq. (82,0 x 57,5) | 08 - Fondo (71,5 x 39,0) | 12 - Palo de puerta (69,0 x 7,0) | 16 - Zocala trasero (177,0 x 10,0) |

Bajomesada 1,40m

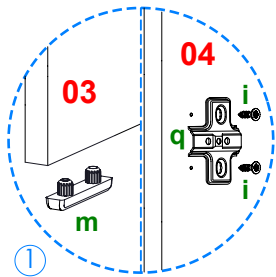
- | | | | |
|---|--|--|---|
| 01 - Base (137,0 x 57,5) | 05 - Divisorio cajonero (69,0 x 57,5) | 09 - Fondo cajón (3) (53,3 x 40,7) | 13 - Puerta (2) (71,5 x 39,6) |
| 02 - Costado cajon (6) (40,0 x 14,0) | 06 - Estante (78,4 x 30,0) | 10 - Fondo puerta (2) (80,4 x 35,7) | 14 - Puntera cajón (3) (51,9 x 10,0) |
| 03 - Costado der. (82,0 x 57,5) | 07 - Faja (2) (137,0 x 70,0) | 11 - Frente cajón (3) (59,6 x 23,5) | 15 - Zocalo delantero (137,0,0 x 10,0) |
| 04 - Costado izq. (82,0 x 57,5) | 08 - Fondo cajonera (71,5 x 59,0) | 12 - Palo de puerta (69,0 x 7,0) | 16 - Zocala trasero (137,0 x 10,0) |



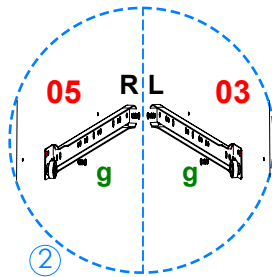
Herrajes



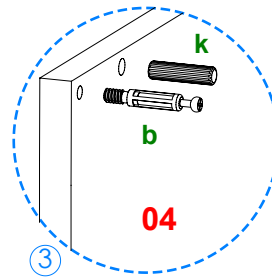
Herramienta necesarias (no incluidas) : cinta metalica-martillo-atornillador con punta phillips o destornillador phillips



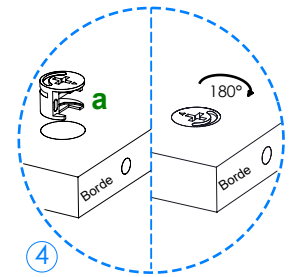
1 Coloque en las piezas **03** y **04** 2 herrajes **m** en cada una. Coloque 1 herraje **m** en las piezas **15** y **16**. Coloque 2 piezas base del herraje **q** con 4 herrajes **i** en cada una de las piezas **04** y **12**. Fije la pieza **12** a la pieza **05** mediante 3 herrajes **d**.



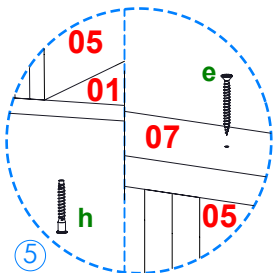
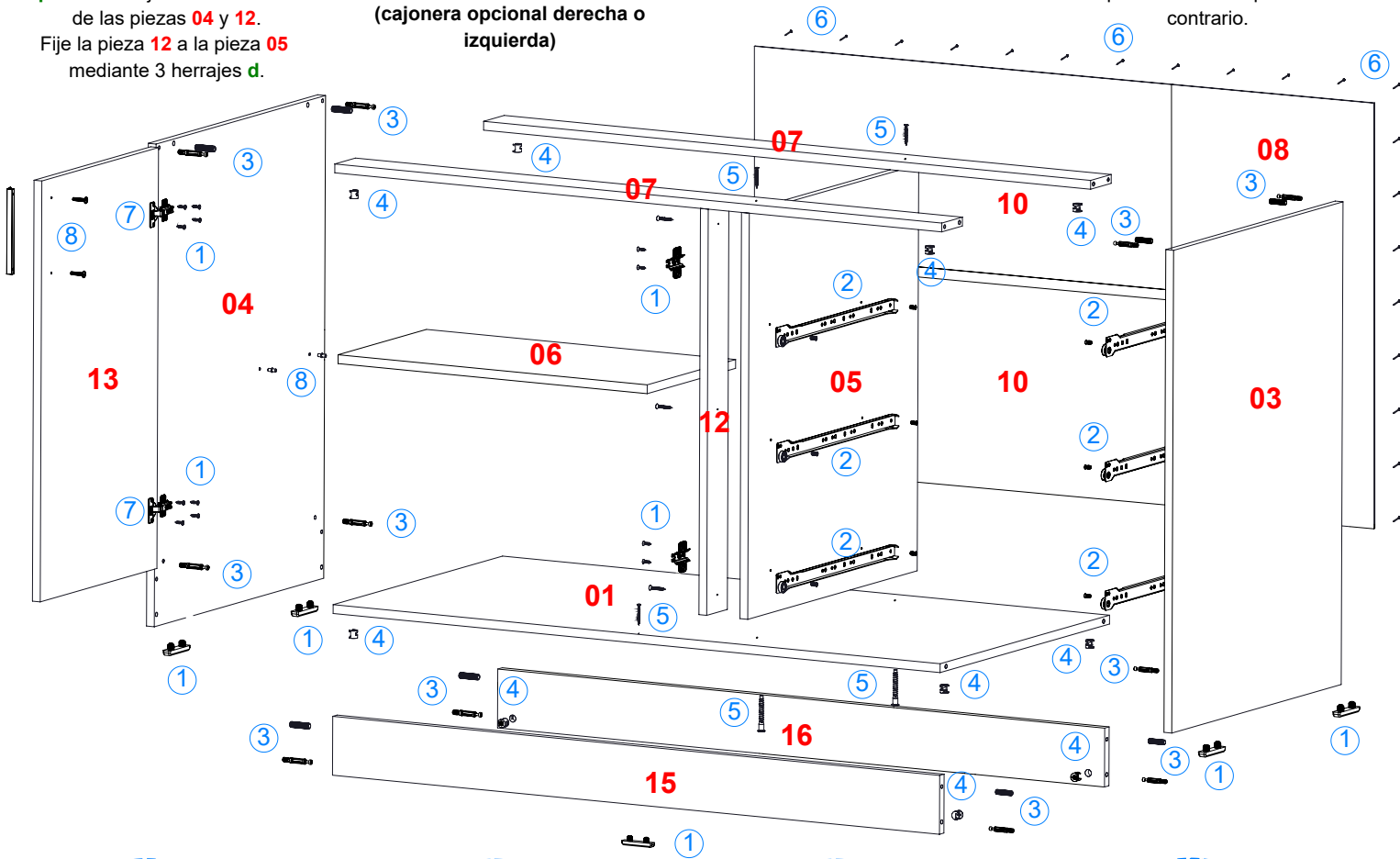
2 Fije con 6 herrajes **g** las 3 correderas hembra **p** marcadas con una **L**, en la pieza **03**. Fije con 6 herrajes **g** las 3 correderas hembra **p** marcadas con una **R**, en la pieza **05**. (cajonera opcional derecha o izquierda)



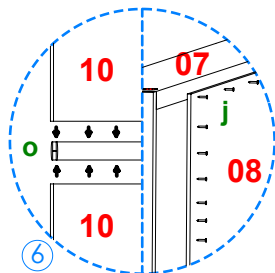
3 Atornille 6 herrajes **b** en cada una de las piezas **03** - **04**. Coloque 2 herrajes **k** en las piezas **07**, **15** y **16**.



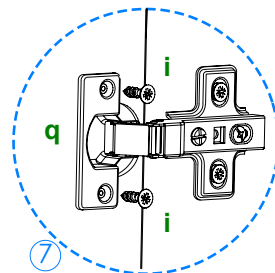
4 Coloque 4 herraje **a** en la pieza **01**. Coloque 2 herrajes **a** en las piezas **07**-**15** y **16**. Posicione las piezas **01**-**07**-**15** y **16** entre las piezas **03** y **04**, gire los herrajes **a** hasta que la flecha indique el sentido contrario.



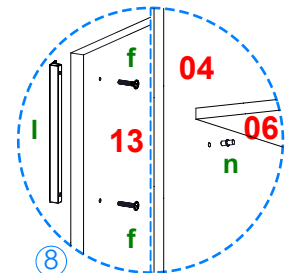
5 Atornille por debajo de la pieza **01** la pieza **05** con 2 herrajes **h**, luego atornille las piezas **07** a la pieza **05** mediante 2 herrajes **e**. Atornille la pieza **01** a las piezas **15** y **16** con 2 herrajes **e**.



6 Una las dos piezas **10** con el herraje **o**. Ponga el mueble boca abajo y corbore que quede en perfecta escuadra. Proceda a clavar las piezas **10** y **08** al mueble con los herrajes **j**.



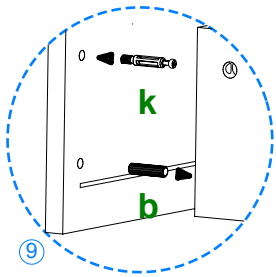
7 Posicione las piezas **13** en las piezas **04** y **12**. Fijando los herrajes **q** con 2 herrajes **i** en cada uno.



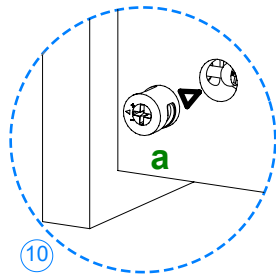
8 Coloque en las piezas **13** el herraje **l** con 2 herrajes **f**. Coloque 2 herraje **n** en las piezas **04** y **05**, sobre los herrajes colocar la pieza **06**.

La empresa fabricante no se responsabiliza por daños que se generen al producto, a otros bienes y/o persona, que sean consecuencia de un uso incorrecto o inapropiado, ni por su colocación fuera de los requerimientos necesarios para una óptima utilización

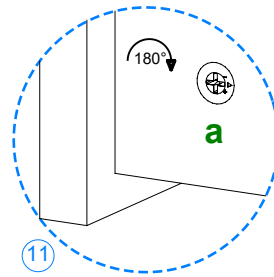
Instrucciones Bajomesada 1,20m - 1,40m / Armado de cajones



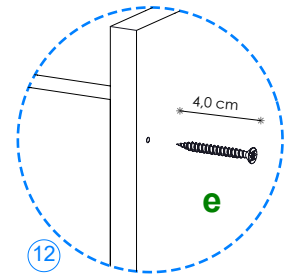
9 Coloque la pieza **11** sobre el piso y atornille 2 herrajes **b**.
Coloque 1 herraje **k** en cada pieza **02**.



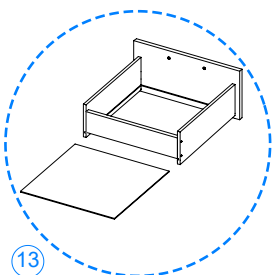
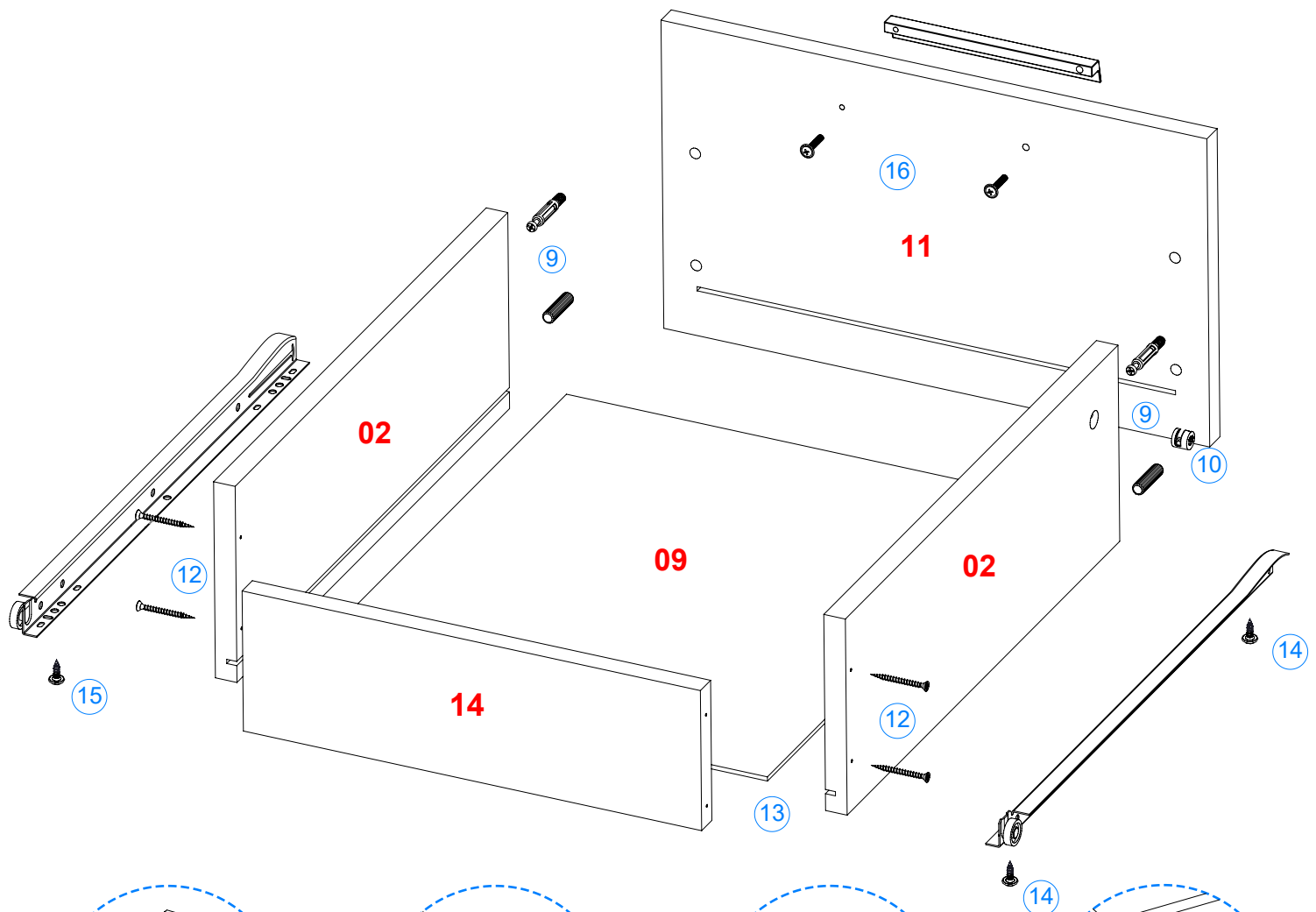
10 Coloque 1 herraje **a** en cada pieza **02**, con la flecha hacia el borde.



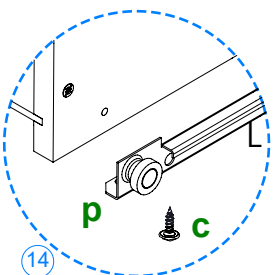
11 Posicione las piezas **02** sobre la pieza **11** y gire los herrajes **a** hasta que la flecha señale el sentido opuesto.



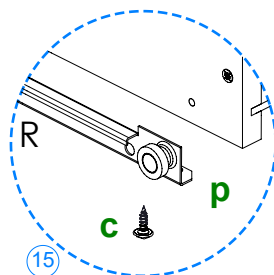
12 Atornille con 4 herrajes **e** la pieza **14**, al esamble anterior.



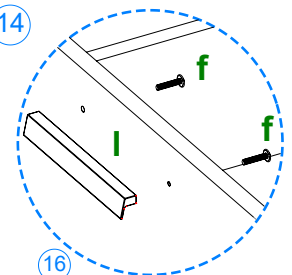
13 Deslice entre las ranuras la pieza **09**.
Hasta hacer tope y unala a la pieza **14** mediante herrajes **j**.



14 Fije con 2 herrajes **c** la corredera macho que esta marcada con una **L**, al costado del cajón.



15 Fije con 2 herrajes **c** la corredera macho que está marcada con una **R** al costado del cajón.



16 Coloque en la pieza **11** el herraje **l** con 2 herrajes **f**.
Repita el armado para todos los cajones y colóquelos en el muebles.

La empresa fabricante no se responsabiliza por daños que se generen al producto, a otros bienes y/o persona, que sean consecuencia de un uso incorrecto o inapropiado, ni por su colocación fuera de los requerimientos necesarios para una óptima utilización.